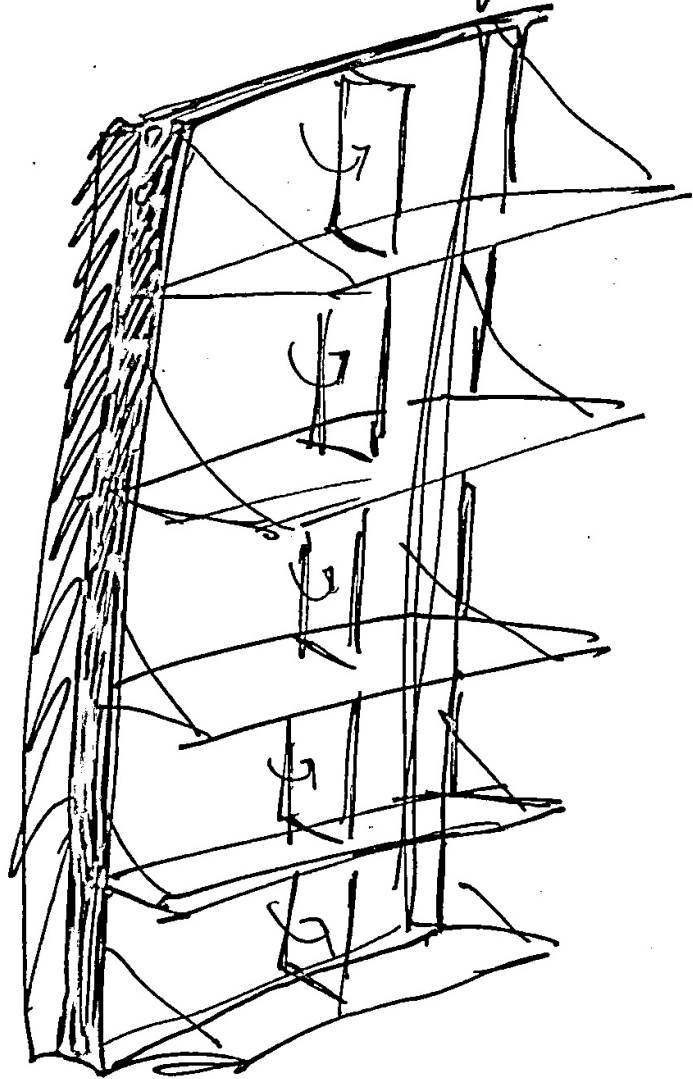




faire des portes ~~effaçables~~ - bibliothèques qui
permettent de ranger des ouvrages ou de les cacher.



Computer, ~~clarifier~~ organiser une
bibliothèque pour clarifier ces
enjeux. Il y a un enjeu de clarification
dans les tentatives de classement.

Cette résidence est peut-être
aura peut-être été l'occasion d'une
clarification de certaines choses.

Pure Data : faire une mare de crapeaux numériques.

Il faudrait un déclenchement de "Goaa"
différents à ~~chaques~~ ^{différents} parties de dB.

Que les sons de Goaa se déclenchent
les uns les autres.

Ajouter une modulation "random" de volume
sonore en sortie pour moduler encore les déclenchements.
Ajouter de "l'imprévisi".

Écrire pour mettre ses idées à plat.
Il est probablement difficile de ne pas avoir d'activités
du tout. On agite toujours des choses autour de soi.



Approche à utiliser pure-databa
pour faire des blogs à retardement.
L'approche aussi pour utiliser de courir
une nouvelle logique.

87.9

FM

La maison qui goes through changes.

Le temps d'une résidence c'est
l'occasion de remettre en question ses
activités. Est-ce que c'est l'occasion de
s'en trouver ?

Faire des trucs qui agissent comme
des outils pour être plus dans le monde.
C'est l'eyeu des dispositifs d'écoute. Les EAEA
sont également des trucs qui dérangent les usages.

captation / amplification des
microwaves?

2,45 GHz / 12 cm wavelength

REGARDER CHRISTINE

EN ÉCOUTANT

QUEEN .

Pommes au graphite.

M. onde

Y onde

Démontez les dalles de la
terrasse. Laissez les joints.

Être artiste c'est pas important, parce que ça correspond à une identification qui vient avec son lot de contraintes et d'obligations. Être poète c'est peut-être mieux. Être rien du tout le mieux. Tout ça correspondrait à un problème d'identification a priori qui impliquerait de vouloir retrouver, reconnaître un certain type de schéma pratique chez la personne identifiée comme telle. ~~L'idéal inatteignable serait~~ L'idéal serait penserait-on de ~~débiter~~ procéder à un travail d'identification après seulement avoir reconnu un certain type de schéma pratique. C'est cela le plus important : tuc tuc tuc pratique.

SE RAPPELER DE CE

QU'ON VEUT ÉCRIRE

l'ensemble des films que
l'on a rapporté correspond à
une sorte de "photographie" de l'idée
que l'on se faisait de cette résidence.

démontez le sharan, le remonter
dans la cave.

Hanter la maison.

- portes qui grincent

- dispositifs pour ~~faire~~ faire noise à

des présences.

- Maison Slanoster

volume porté

$$72 \times 200 \times 4 = 57600 \text{ cm}^3$$

$$= 0,0576 \text{ m}^3$$

masse volumique sable.

$$1600 \text{ kg/m}^3$$

$$0,0576 \times 1600 = 92,16$$

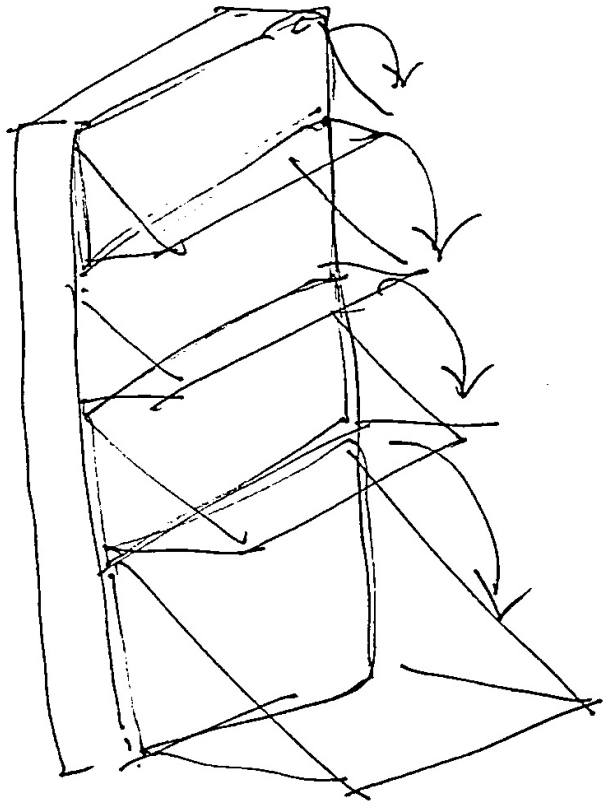
poide de sable par porte $\approx 92,16 \text{ kg}$

Faire une mélodie qui se jouerait en
bouche, de plus en plus vite, jusqu'à ne
générer plus qu'une seule note.

MICRO ONDE

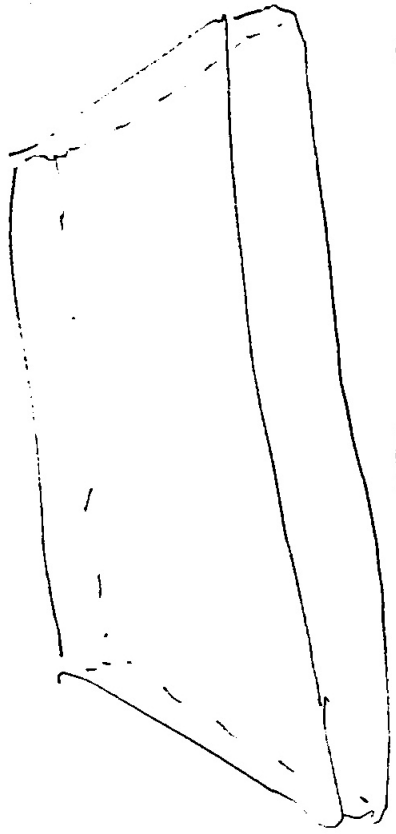
ELECTROSENSIBLE

utiliser l'espace des portes pour
stocker des vivres? Un liquide?



stocker des données.
installer un ordinateur pour
contrôler des trucs.
c'est cool de contrôler des
trucs.

allonger la porte
mettre de l'eau dans les
portes.



isolation phonique?

(rendre l'usage de la porte plus
difficile? le rendre curieux?).

porte-sablier.

trouver un moyen de

trouver

du sable pas de la Manche.

aller à la déchetterie.

samedi 13 juillet de

8h-12h puis de 14h à 17h

plunderphonics

pour accéder à l'intérieur de
la porte alvéolée il faut connaître
la forme des alvéoles. trouver un
moyen de radiographier les
portes. (apparemment un peu chaud).

pour un trou (trouver peinture correspondante
pour rebouchage des trous).

ventilateur de plafond spire.

Ventilateur de plafonds

Faire sonner les dables du canal au dessus de
Clans comme "Going through changes".

mem

descriere une

moto - cross pour

l'Atelier expérimental.

Boozoku.

Jeu d'artifice 19 juillet ?

MICRO ONDE QUI

CHANTE

À LA QUEULEULEU

Repas - condensateur.

Condensateur d'Isabelle → vent

condensateur cassiole → sauce tomate

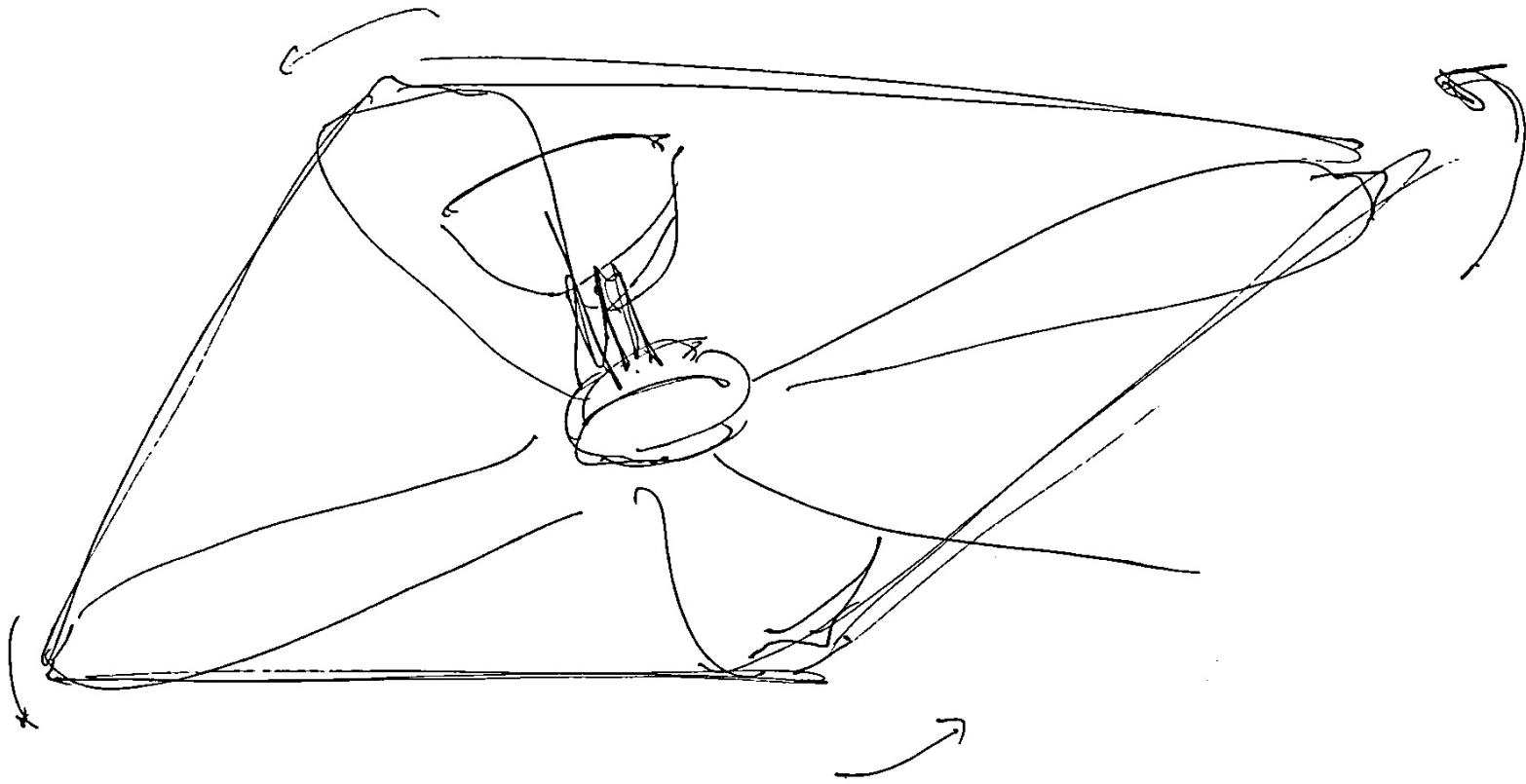
un super concert.

A. Detienne et J.P. Vernant

Les usages de l'intelligence. La mētis

des Grecs.

ETAT DES LIEUX



BLINDER LA VILLA
À LA PEINTURE
GRAPHITE / CRAYON À PAPIER
CONTRE LES ONDES
"ELECTRO-SMOG".
REFUGE?

INVERSER TOUT
LES INTERRUPTEURS .

432 HZ BANDPASS

FILTER MICROWAVE

OVEN BiP .

arrêter de boire du café?

fermer une porte

pour en ouvrir

une nouvelle

" au signe de la négation

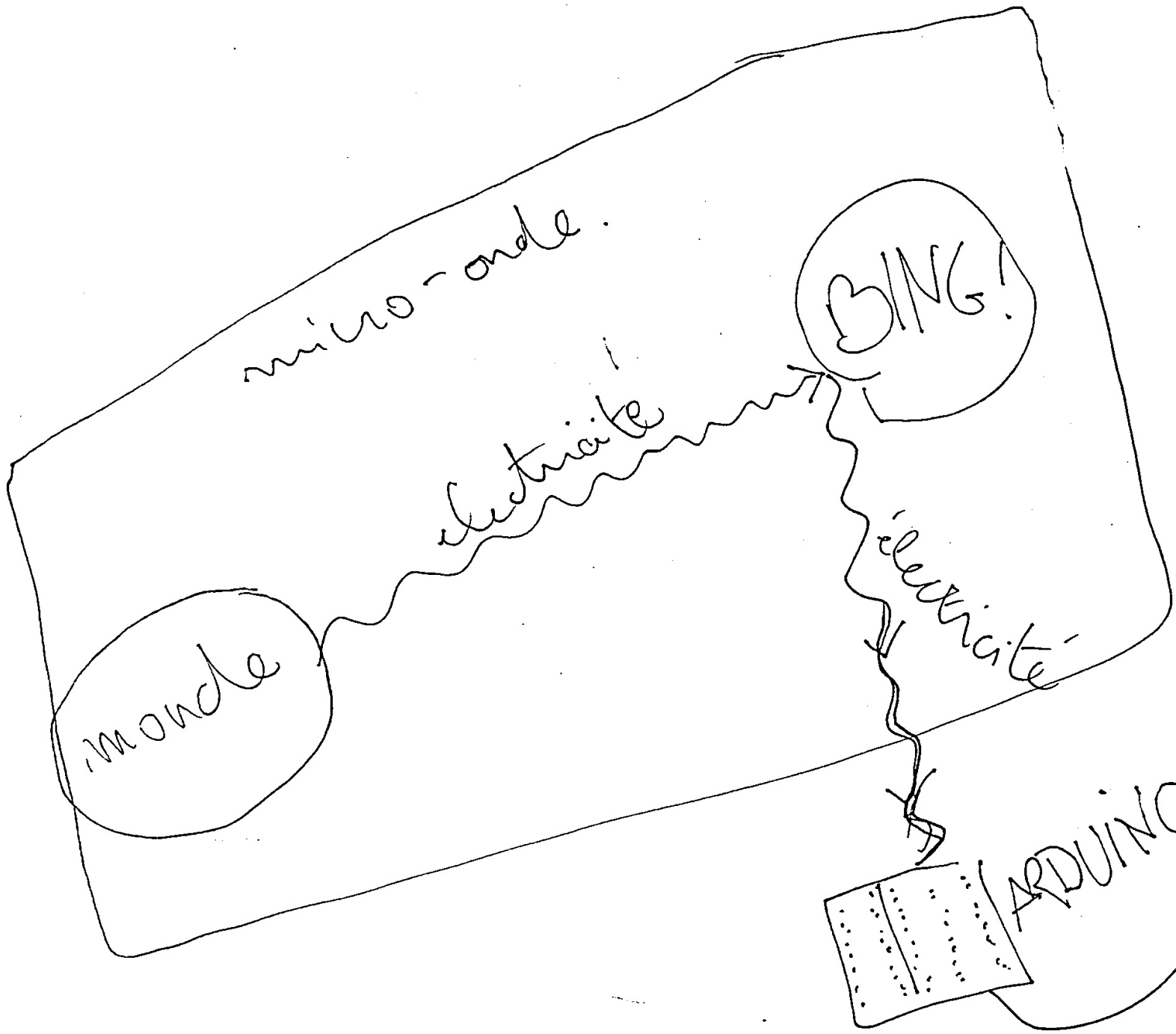
rien ne correspond dans

la réalité."

~~St. Thomas à l'acte et à l'union~~ p. 175

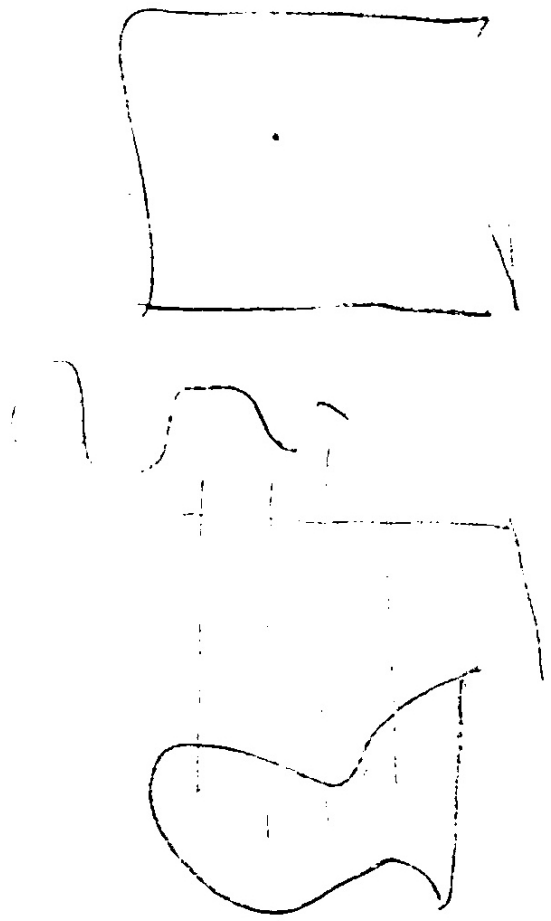
Le retour d'une
résidence, ce qu'il implique
sur la concentration.

démonter le shoran dans la cave.



Fait des trucs en utilisant l'électricité qui fait faire BING!

Wamachines.



1

2



~~mon~~ monde \equiv mio-ondes.

La forme et la taille de la maison

changent en fonction de son habitation

et de l'état mental de ses (ses) habitants.

Dans quelle mesure le fait de droguer tous les habitants

d'une maison pourrait avoir à faire avec une

CAEA? Ça n'a peut-être pas beaucoup d'intérêt.
conceptuel.

Trouver des moyens productifs
pour que cette histoire de voiture et
de retour ~~ne~~ n'annule pas la
possibilité de se concentrer.

c'est un peu comme si ~~le~~ le caractère
flow du retour l'étendait à l'ensemble
de la semaine. Il faudrait peut-être dans
ce cas-là effectivement rentrer pendant une
semaine.

ne plus faire le

une de trop.

mettre en place un système par

l'évaluer. (→ ÉCOUTER LÉNY)
MANGER ANTOINE

Remplir la piscine en face, une
mit, avant de partir et avant
qu'elle soit finie/remplie.

L'ing Latex

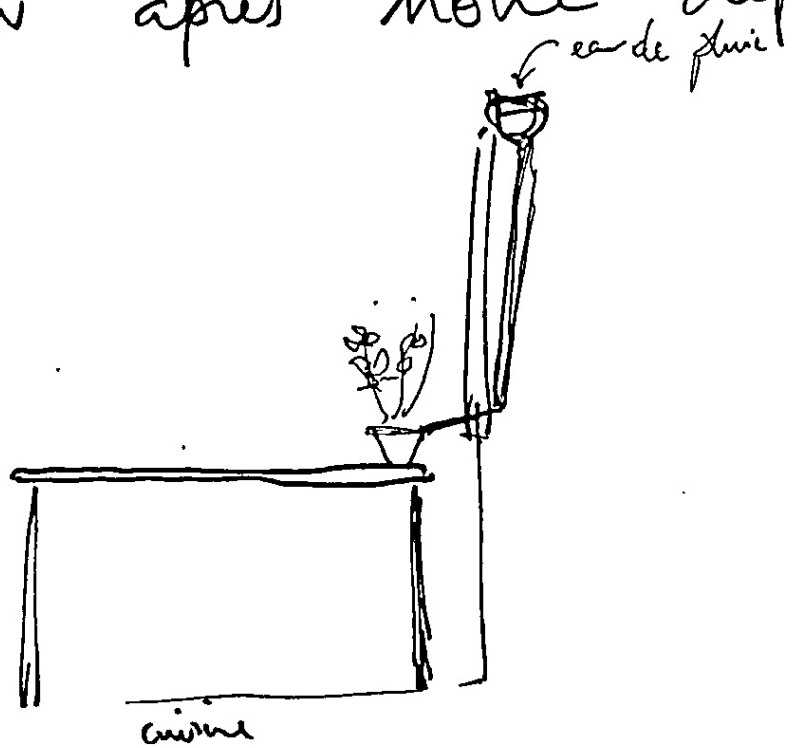
Carbon latex dans ⁽dernière la

Trappe du grenier.

refaire, reproduire l'un des sièges
en carton et cacher à l'intérieur
une photographie d'un autre siège
en carton en train de brûler.

Faire un système d'usage
de basilic qui attendra la
prochaine occupation de la maison.

Il y a un espace d'environ $1,5\text{cm} \times 4-5\text{mm}$ entre les deux ~~battants~~ battants des fenêtres de la cuisine, du salon et de la chambre. Une ~~sorte~~ sorte de petite canalisation pourrait être insérée pour réunir l'intérieur et l'extérieur pour alimenter le pot de basilic en eau après notre départ.



NOYER L'ENSEMBLE
DE L'HUMANITÉ
DANS LE LAC LÉMAN.

ANTHROPO MORPHISME /

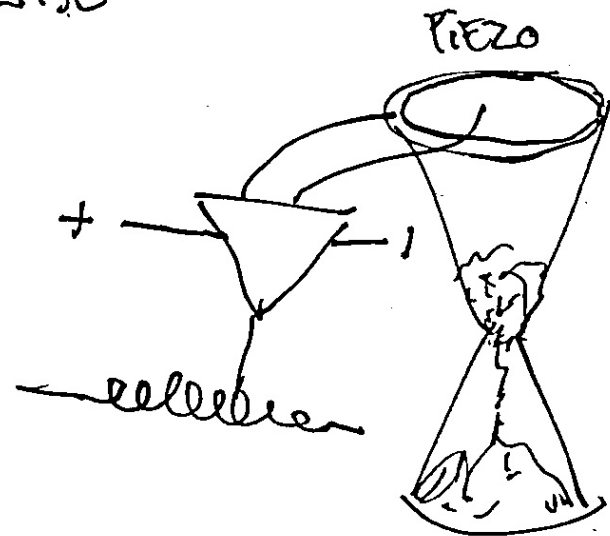
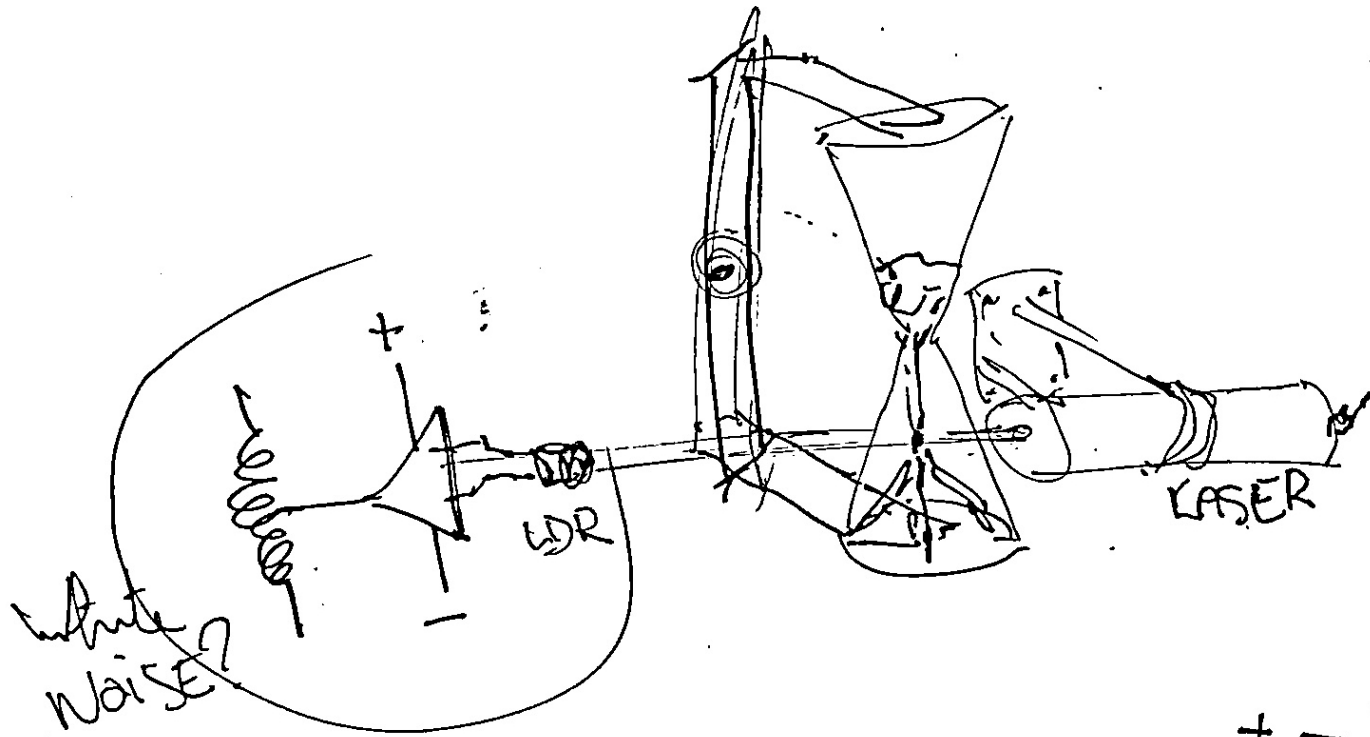
PARÉIDOLIE

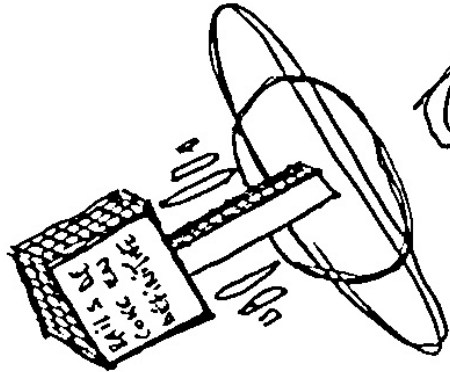
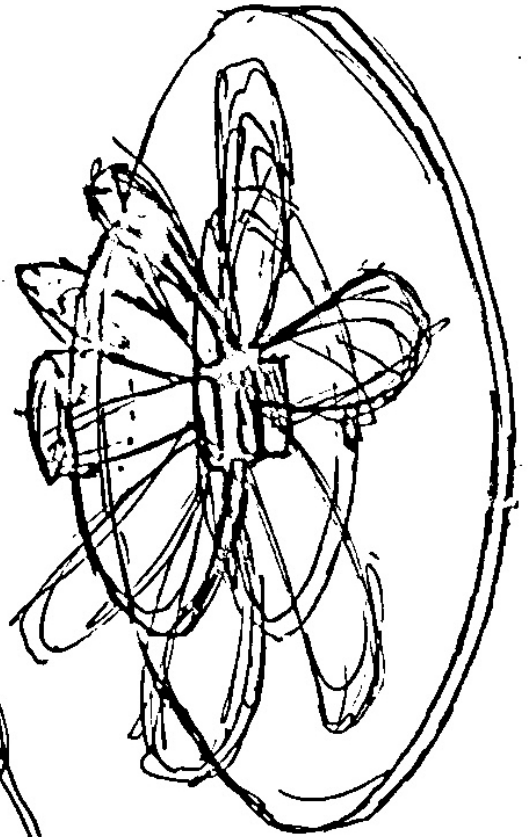
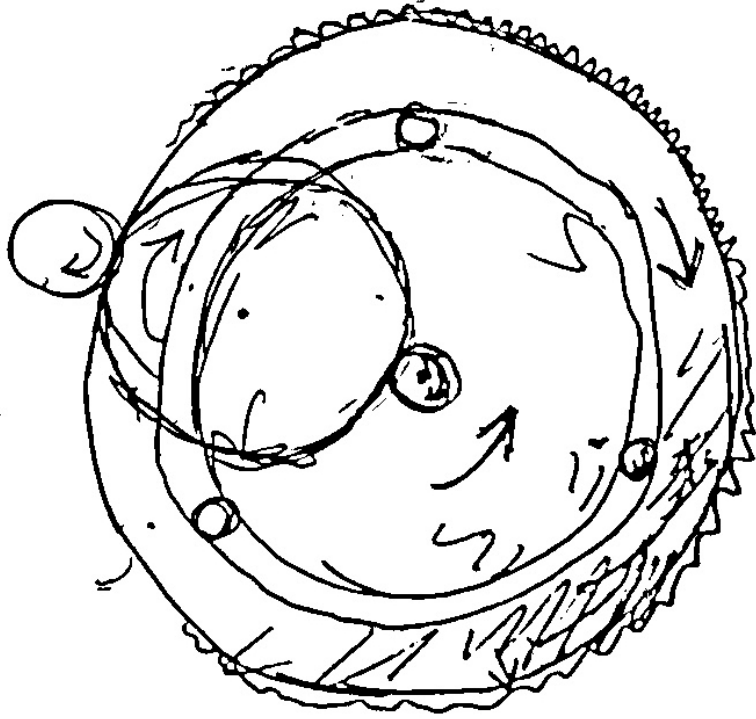
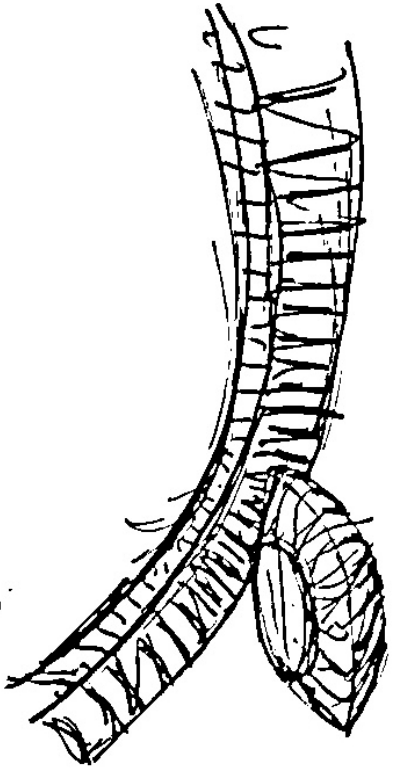
Jean-Pierre Petit

" Je suis un savanturier " .

L'occasion de constituer, de s'habituer
à une pratique du temps.

—
nouvelle





92 artisanal

(Comment) dépasser la
curiosité pour trouver des augmentations
des usages? Il ne s'agit pas d'opérer et de
pointer l'opération mais de renforcer l'attention, et
que l'opération apparaisse comme nécessaire. Disparaisse
parce qu'elle n'est pas nécessaire.

Il ne faut pas travailler à de nouvelles œuvres, il faut
travailler à de nouvelles méthodologies.

C'est peut-être la même chose.

Un album de bouclier.

1P: interférence parallèle

VA: visuel avancé

MM: Perception
MM: Structure

Phase 1 dessein ∞
XXX

mm: cas

''' : motif relatif

Phase 2 trois cellules

Retour à la signal contractions
membranes

Phase 3 trois cellules

pour à la cible

rappot final

~~On reconnaît~~

La relation entre un scientifique et son œuvre ≠ La relation entre un artiste et son œuvre.

La différence vient déjà de la difficulté que l'on peut avoir de qualifier l'œuvre d'un scientifique comme lui appartenant en dehors d'une facilité de langage. Dans le cas d'un artiste il est ~~extrêmement~~ vain de réfléchir les "résultats" de l'œuvre ~~d'un~~ ~~artiste~~ détachés de ~~leur~~ leur auteur. Si les œuvres sont protégées par le droit de la propriété intellectuelle, ce n'est pas le cas des méthodologies.

Le remplacement des parasols - des tilleuls

Il est probablement une

bonne idée de chercher à

organiser des idées. Si l'éparpillement

~~peut être évité~~